

水性リキッドアイライナー

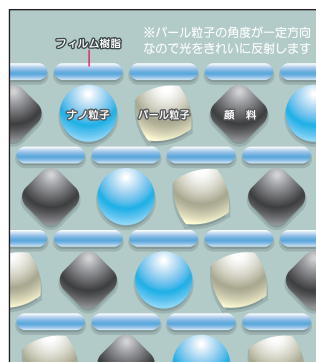


見た目の印象は目元で決まる。
情熱的に、挑戦的に、またナチュラルに…
魅力を引き出し印象的な目元を演出する「アイメイクシリーズ」を提案します。

トレンドの移り変わりが激しいメイク市場。その中で、「アイライナー」は“質”を求められてきています。水に強い「ウォータープルーフ」機能は当たり前、汗ばむ季節にも対応できる「対皮脂性」や、描いてる途中にまぶたに移らない「速乾性」、目元の雰囲気を变化させ目尻までしっかり描ける「描きやすさ」など…。近年では、目をパッチリと見せる「漆黑」タイプ、輝き感を与えるラメ・パールが配合されたものなど、より目元を強調させるものが求められています。

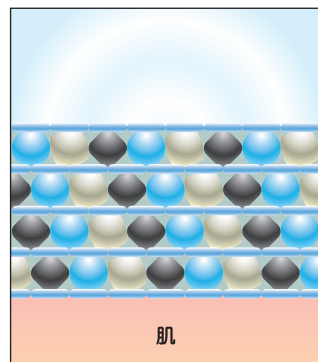
水性リキッドアイライナーの特徴

優れた分散技術



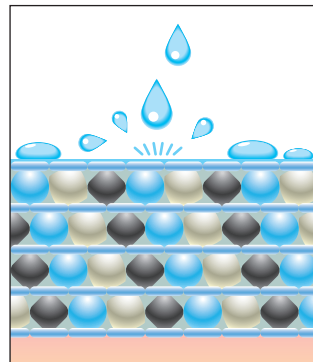
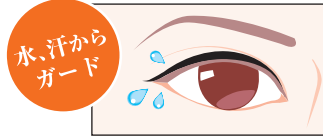
製法特許(第4047204)の技術により、ナノ粒子・顔料とパール粒子(ラメ)が低粘度の液体中に規則的に配列し、一定の層を形成・分散しています。

速乾性



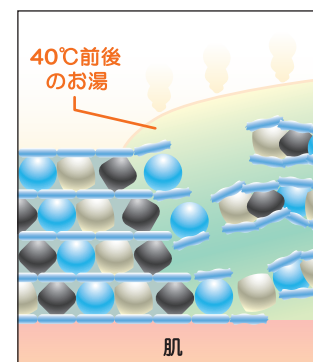
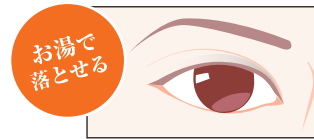
描いた後、20秒で乾くので、にじみ・まぶた移りの心配なし!
その後のアイメイクもすぐにできます。

水・汗に強い耐水力



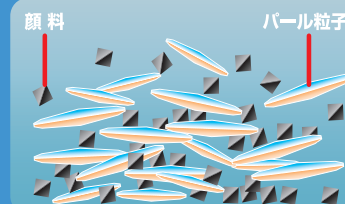
フィルム樹脂が表面をコートするので、水や汗からしっかりガードします。

専用リムーバー不要



40℃前後のぬるま湯で軽くマッサージすることによって、フィルム樹脂がふやけて、目元に負担をかけずに落とすことができます。リムーバーやメイク落としは必要ありません。

従来品



- 顔料とパール粒子が容器内部で分離を起こし、均一に液を塗出できない。
- 沈殿するので固まりやすい。
- パール粒子の角度がバラバラなので乱反射を起こす。