



水性リキッドアイライナー

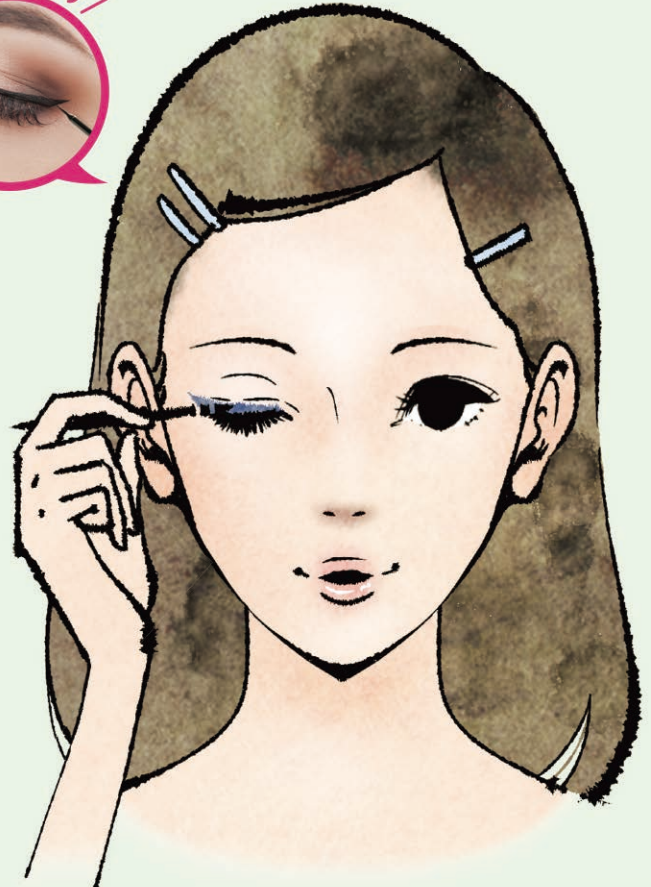
特許製法(一部): 特許4047204号

アイライナー

汗・水に強く、クッキリ際立つ目もとに

落ち着きと華やかさを兼ね備えた機能的アイライナー。
特殊被膜の開発により、使いやすさを追求しました。
水性なので目のまわりのデリケートなお肌にもやさしく、
幅広い年齢層の方にお使いいただけます。

■ アイライナーのオススメ容器



印象深い目もとに導く4つの特徴

※専用のリムーバーは不要

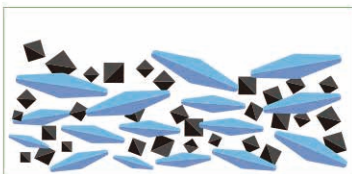
- 特徴:1 水や汗に強くしっかりガード! ▶ フィルム樹脂が表面をコート。38℃以上のお湯ですルリと落とせます。
- 特徴:2 20秒で乾く!優れた速乾性 ▶ にじみ・まぶた移りの心配なし!その後のアイメイクもすぐできる!
- 特徴:3 サラサラタイプで描きやすい ▶ 目尻の微妙なラインも、下まぶたの細いラインも、かすれずしっかり描ける!
- 特徴:4 きれいな発色&艶を長時間キープ! ▶ 分散が均一なので、光をきれいに反射させ、発色が抜群!!

※同じ技術を用いた、アイブローやマスカラもございます。お気軽にお問合せください。

独自の優れた分散技術

特許製法(一部): 特許4047204号

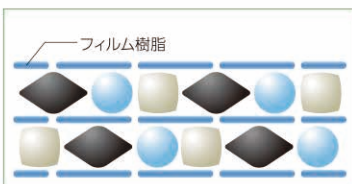
製法特許(特許4047204号)の技術により、ナノ粒子・顔料・パール粒子(ラム)が低粘度の液体中に均一に配列し、一定の層を形成・分散しています。分散が均一なので、きれいに反射し発色が良く、分離・沈殿しにくく、使いやすい処方。



従来品

パール粒子 ◆ 顔料

顔料とパール粒子が容器内部で分離を起こし、均一に液を塗出できないので、沈殿するので固まりやすい。
パール粒子の角度がバラバラなので乱反射を起こしてしまう。



本品

ナノ粒子 ◯ パール粒子 ◆ 顔料

ナノ粒子・顔料とパール粒子(ラム)が、低粘度の液体中に規則的に配列し、一定の層を形成・分散。さらにパール粒子の光もキレイに反射します。

使用方法



まぶたを軽く引き上げ、目尻から中央に向かってまつげの隙間を埋めるようにラインをひきます。



次に、目頭から中央に向かいまつ毛の上に引いていきます。



まつげとまつげの間をしっかり埋めます。



下まぶたの3分の1くらいにラインを引きます。

